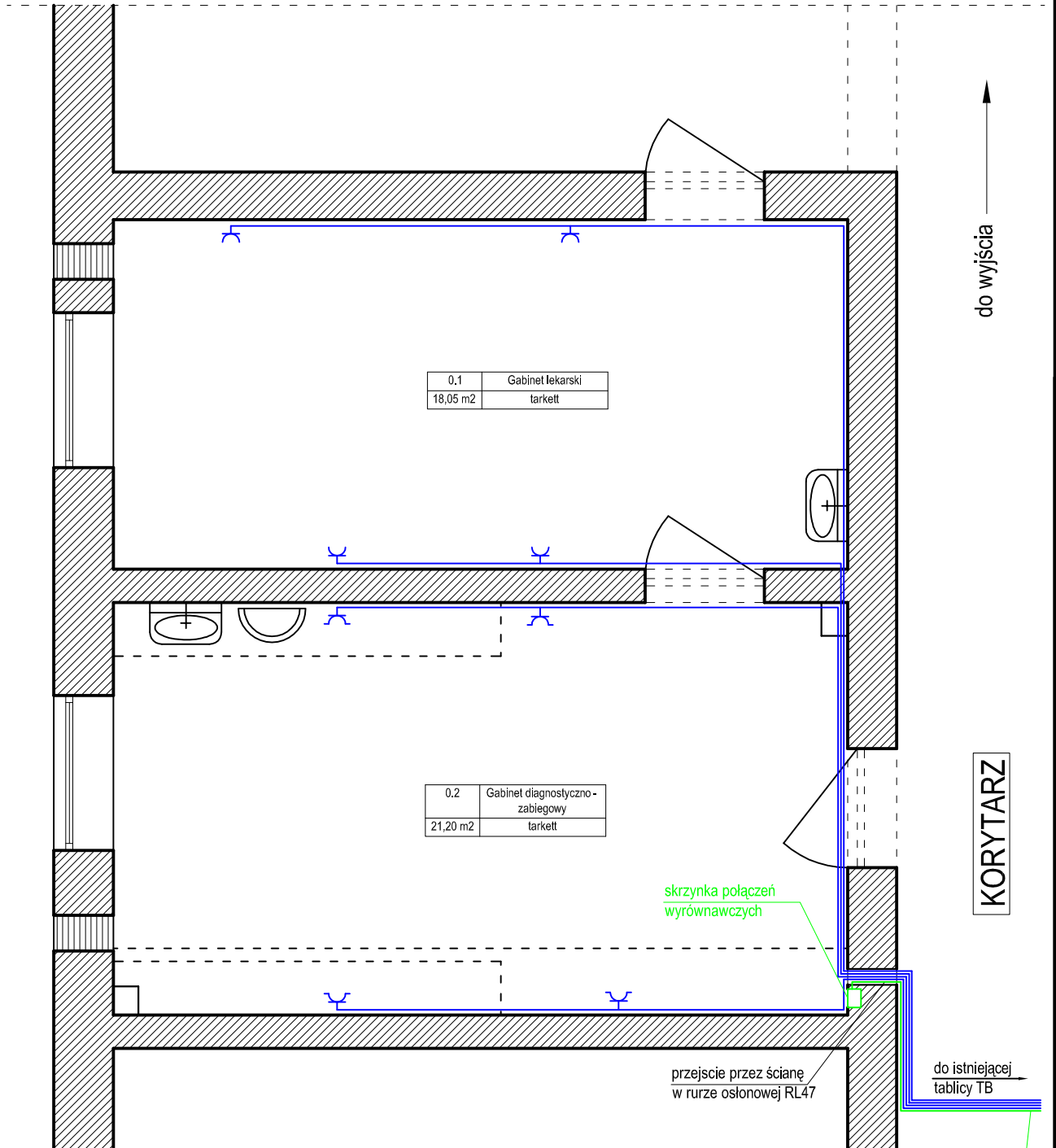


RZUT POMIESZCZEŃ

skala 1:50



0.1	Gabinet lekarski
18,05 m ²	tarkett

0.2	Gabinet diagnostyczno-zabiegowy
21,20 m ²	tarkett

skrzynka połączeń wyrównawczych

przeście przez ścianę w rurze osłonowej RL47

do istniejącej tablicy TB

KORYTARZ

do wyjścia

UWAGI:

1. Wszystkie gniazda i łączniki w pomieszczeniach montować w miejscach urządzeń istniejących i na wysokościach analogicznych do aktualnych wysokości ich umiejscowienia.
2. Obliczenia oświetlenia wykonano dla wysokości 315cm.
3. Całość prac wykonać zgodnie z obowiązującymi przepisami i normami, czynności powinny być dokonane przez osoby posiadające odpowiednie kwalifikacje branżowe do wykonywania robót.
4. Wykonać pomiary kontrolne, a ich wyniki dołączyć do dokumentacji powykonawczej.

LEGENDA:

- gniazdko 230V hermetyczne z bolcem
- gniazdko 230V z bolcem

przewód wyrównawczy główny LgY 6mm² do GSW L=10m

MODERNIZACJA GABINETU DERMATOLOGICZNEGO		Data:03.2013
Adres inwestycji: ul. Stefczyka 11, 14-500 Braniewo		Nr rys E-1
Inwestor: WSPL ZOZ, ul. Stefczyka 11, 14-500 Braniewo	Instalacja gniazdowa	