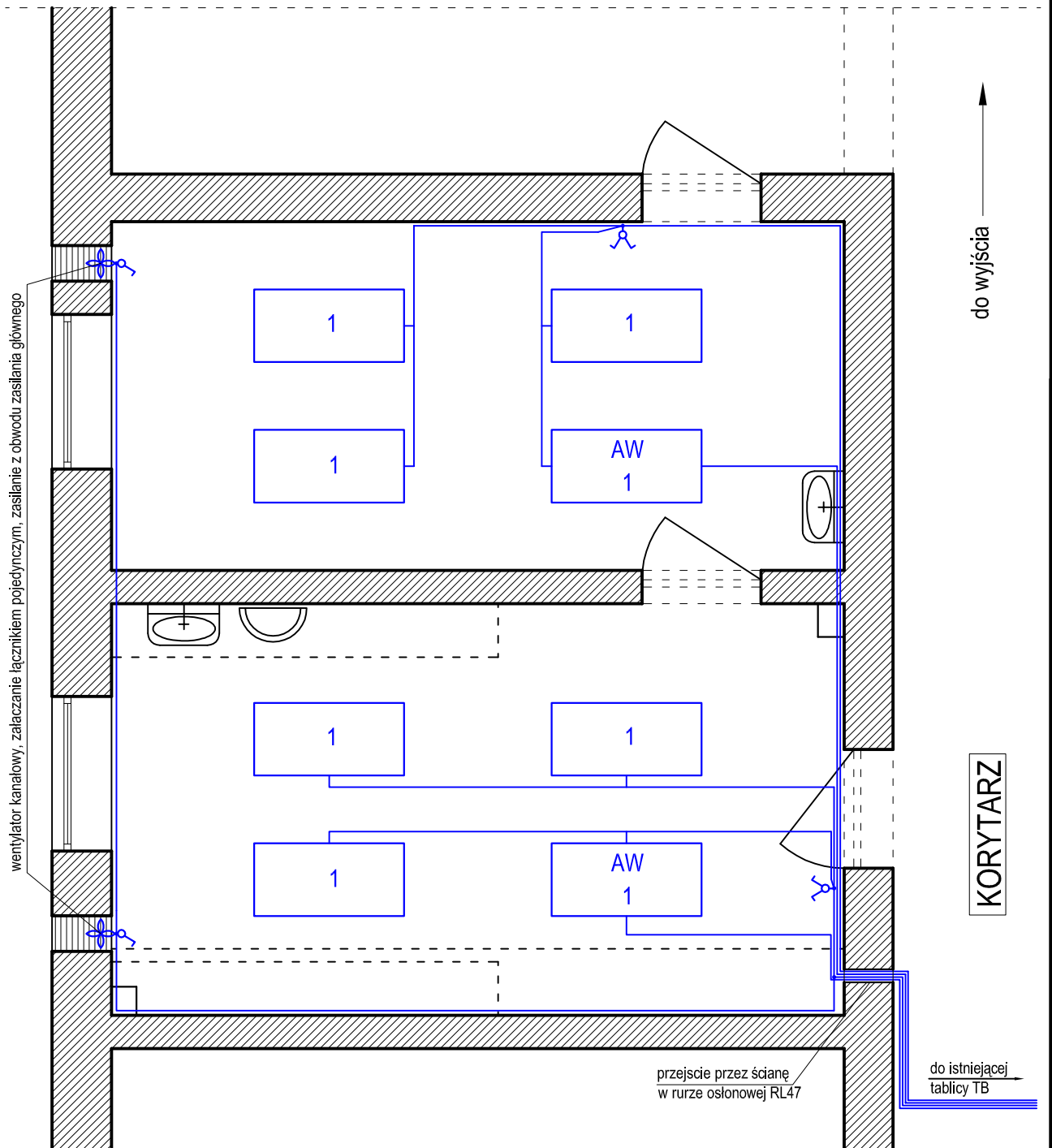


RZUT POMIESZCZEŃ

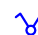


skala 1:50



UWAGI:

1. Wszystkie gniazda i łączniki w pomieszczeniach montować w miejscach urządzeń istniejących i na wysokościach analogicznych do aktualnych wysokości ich umiejscowienia.
2. Obliczenia oświetlenia wykonano dla wysokości 315cm.
3. Całość prac wykonać zgodnie z obowiązującymi przepisami i normami, czynności powinny być dokonane przez osoby posiadające odpowiednie kwalifikacje branżowe do wykonywania robót.
4. Wykonać pomiary kontrolne, a ich wyniki dołączyć do dokumentacji powykonawczej.
5. W pomieszczeniach zastosowano oprawy rastrowe 4x36W. Oświetlenie powinno spełniać normę oświetleniową dla gabinetów lekarskich ($E_{\text{śr}} > 500\text{Lx}$)

LEGENDA:

-  - łącznik świecznikowy
-  - łącznik pojedynczy
-  - wentylator kanatowy

SPIS OPRAW:

1: LUGClassic Medica n/t T5 LLF BO.076

1AW: LUGClassic Medica n/t T5 LLF BO.076 AW 3h

MODERNIZACJA GABINETU DERMATOLOGICZNEGO

Data:03.2013

Adres inwestycji: ul. Stefczyka 11, 14-500 Braniewo

Oprawy świetlne

Nr rys

Inwestor: WSPL ZOZ, ul. Stefczyka 11, 14-500 Braniewo

E-2