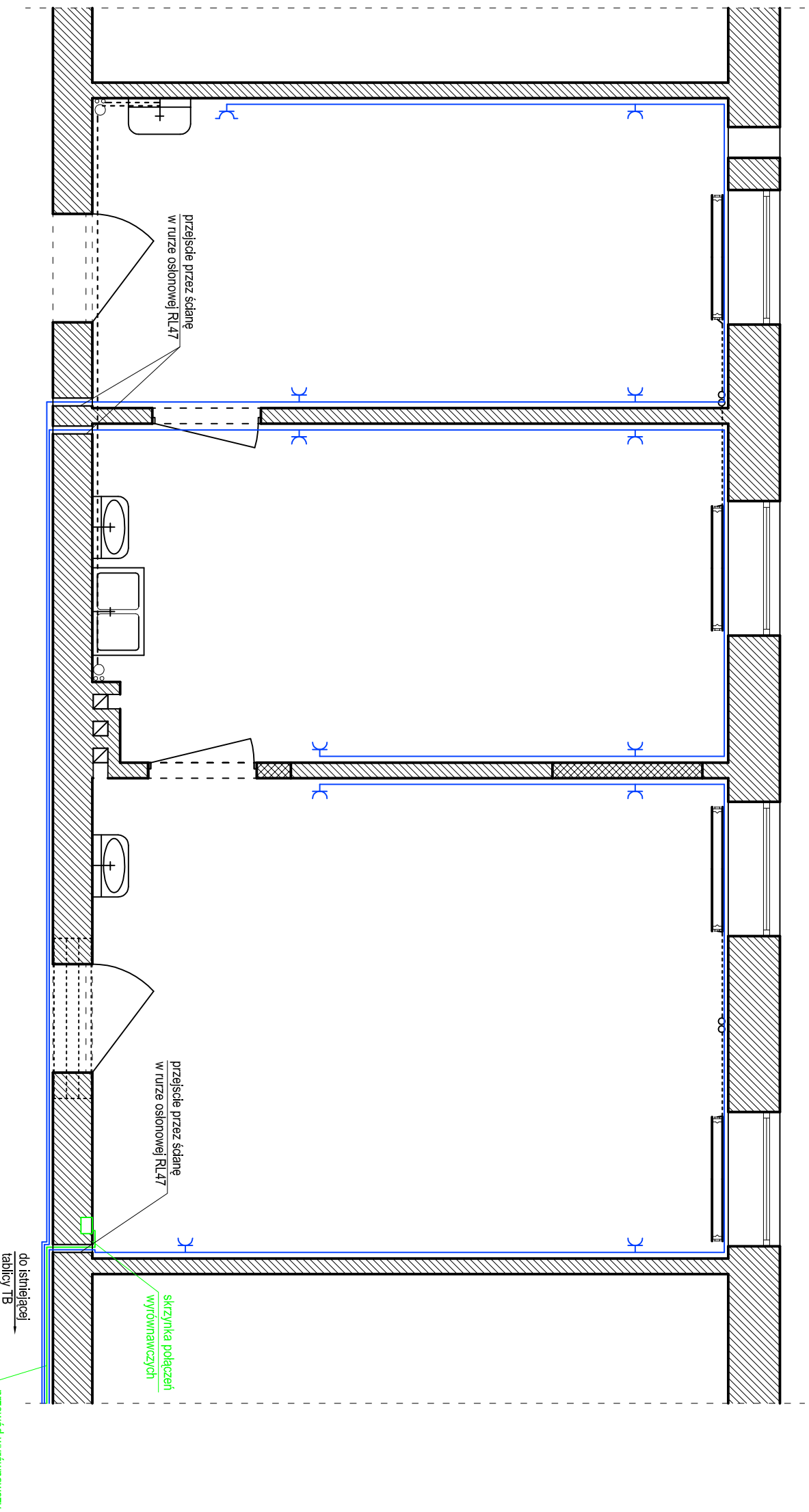


INSTALACJA Gniazdowa

skala 1:50



KORYTARZ

do wyjścia →

UWAGI:

1. Wszystkie gniazda i łączniki w pomieszczeniach montować w miejscach urządzeń istniejących i na wysokościach analogicznych do aktualnych wysokości ich umiejscowienia.
2. Nowe oprawy montować w miejscach ściśle określonych niniejszym rysunkiem, celem spełnienia wymaganego natężenia oświetlenia w pomieszczeniu.
3. Obliczenia oświetlenia wykonano dla wysokości 310cm.
4. Całość prac wykonać zgodnie z obowiązującymi przepisami i normami, czynności powinny być dokonane przez osoby posiadające odpowiednie kwalifikacje branżowe do wykonywania robót.
5. W pomieszczeniach zastosowano oprawy rasitrowe 4x24W. Oświetlenie powinno spełniać normę oświetleniową dla gabinetów lekarskich ($E_{gr} > 500Lx$)

LEGENDA:

- ☒ - gniazdko 230V hermetyczne z bolcem
- ☒ - gniazdko 230V z bolcem

MODERNIZACJA GABINETU LARYNGOLOGICZNO - NEUROLOGICZNEGO Z ZABIEGOWYM		Data: 02.2014
Adres inwestycji: ul. Stefczyka 11, 14-500 Braniewo	Instalacja gniazdowa	Nr rys E-1
Investor: WSPŁ_ZOZ, ul. Stefczyka 11, 14-500 Braniewo		
Projektował: mgr inż. Kamil Kryger, upr. nr WAM/0034/POOK/12 upr. w specj. konstrukcyjno - budowlanej		