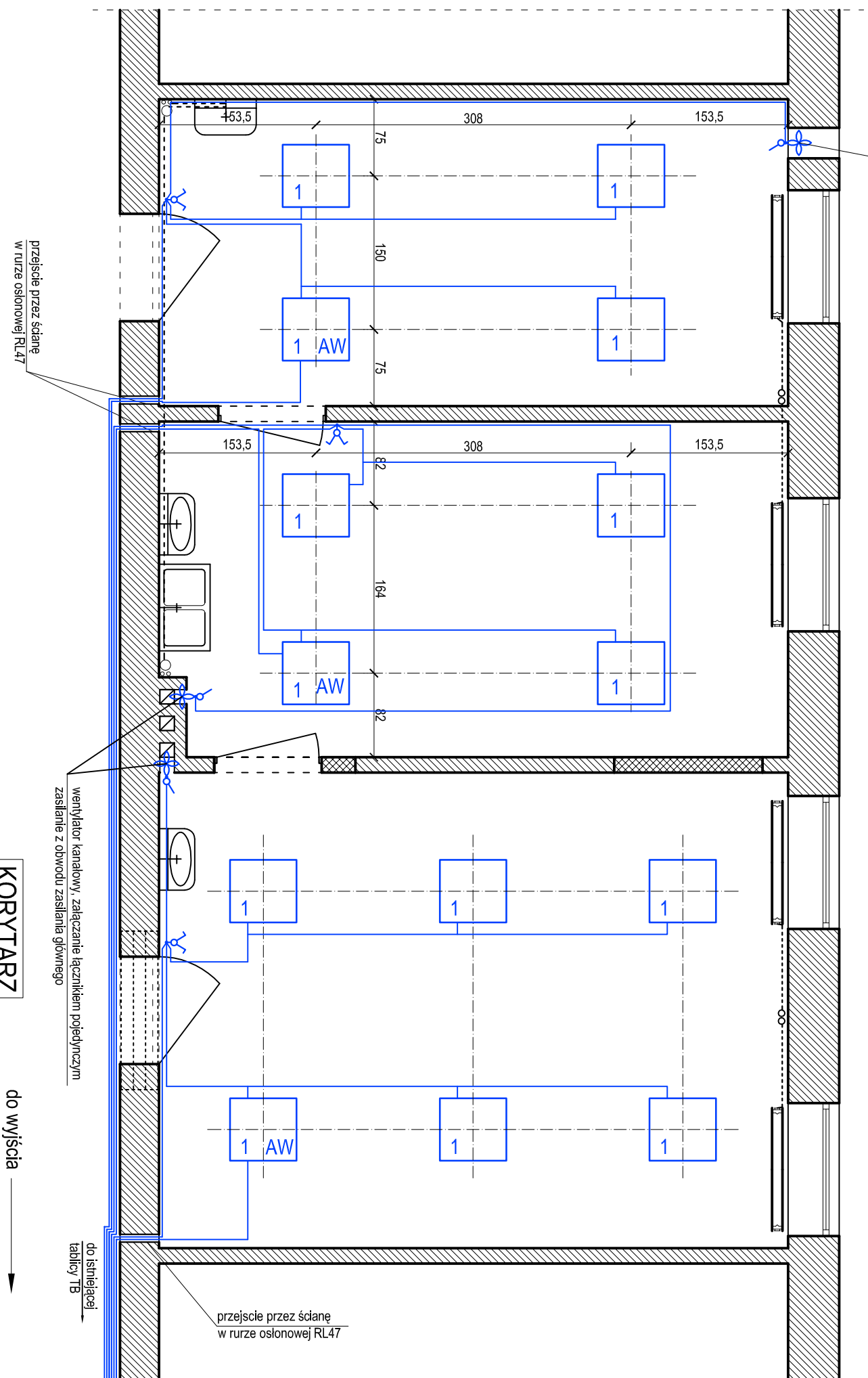


OPRAWY ŚWIETLNE

skala 1:50

wentylator kanałowy, załączenie łącznikiem pojedynczym
zasilanie z obwodu zasilania głównego



KORYTARZ

do wyjścia

UWAGI:

1. Wszystkie gniazda i łączniki w pomieszczeniach montować w miejscach urządzeń istniejących i na wysokościach analogicznych do aktualnych wysokości ich umiejscowienia.
2. Nowe oprawy rastrowe montować w miejscach ściśle określonych niniejszym rysunkiem, celem spełnienia wymaganego natężenia oświetlenia w pomieszczeniu.
3. Obliczenia oświetlenia wykonano dla wysokości 310cm.
4. Całość prac wykonać zgodnie z obowiązującymi przepisami i normami, czynności powinny być dokonane przez osoby posiadające odpowiednie kwalifikacje branżowe do wykonywania robót.
5. Wykonać pomiary kontrolne, a ich wyniki dołączyć do dokumentacji powykonawczej.
6. W pomieszczeniach zastosowano oprawy rastrowe 4x24W. Oświetlenie powinno spełniać normę oświetleniową dla gabinetów lekarskich (E_g > 500Lx)

LEGENDA:

- łącznik świecznikowy
- łącznik pojedynczy
- wentylator kanałowy

SPIS OPRAW:

- T1: LUGClassic Medica nT T5 LLF BO.073; 610x650x100
- 1AW: LUGClassic Medica nT T5 LLF BO.073 AW 3h; 610x650x100

**MODERNIZACJA GABINETU LARYNGOLOGICZNO -
NEUROLOGICZNEGO Z ZABIEGOWYM**

Data: 02.2014

Adres inwestycji: ul. Stefczyka 11, 14-500 Braniewo

Investor: WSPŁ ZOZ, ul. Stefczyka 11, 14-500 Braniewo

Oprawy świetlne

Nr rys
E-2

Projektował: mgr inż. Kamill Kryger, upr. nr WAM/0034/POOK/12

upr. w specj. konstrukcyjno - budowlanej